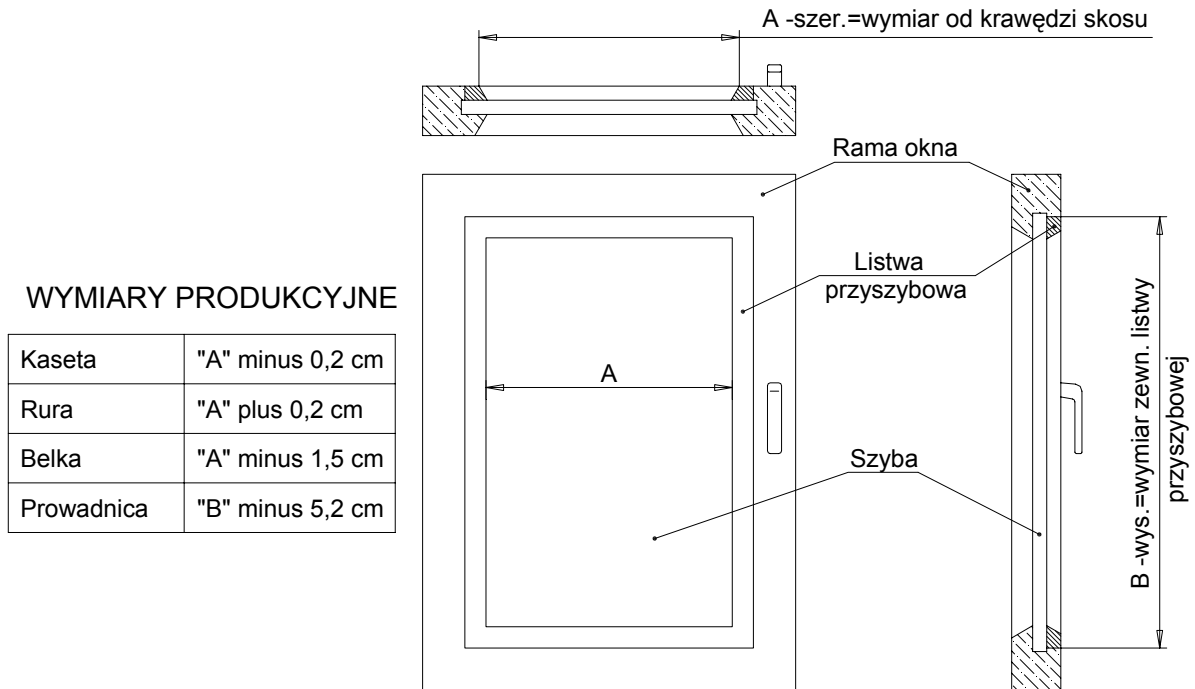


# POMIAR I MONTAŻ ROLET Vegas Klaudia

## 1 - POMIAR OKNA WG KRAWĘDZI SKOSU LISTEW PRZYSZYBOWYCH



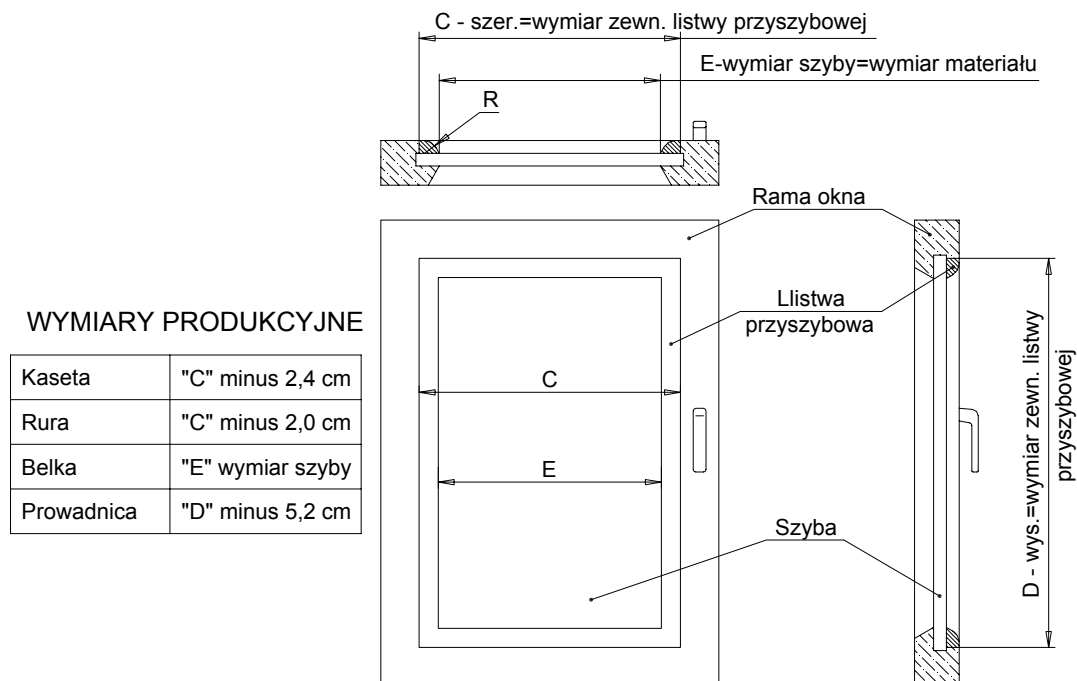
### WYMIARY PRODUKCYJNE

Kaseta	"A" minus 0,2 cm
Rura	"A" plus 0,2 cm
Belka	"A" minus 1,5 cm
Prowadnica	"B" minus 5,2 cm

## 2 - POMIAR OKNA WG KRAWĘDZI ZEWN. LISTEW PRZYSZYBOWYCH

UWAGA: Pomiar taki wykonujemy w przypadku, gdy listwy przyszybowe są zaokrąglone i nie jest możliwe wykonanie dokładnego pomiaru jak w punkcie 1.

Przy tym pomiarze należy podać również wymiar materiału (szerokość tkaniny).



### WYMIARY PRODUKCYJNE

Kaseta	"C" minus 2,4 cm
Rura	"C" minus 2,0 cm
Belka	"E" wymiar szyby
Prowadnica	"D" minus 5,2 cm

## POMIAR I MONTAŻ ROLET Vegas Klaudia

### 3 – WYKAZ ELEMENTÓW ROLETY Vegas Klaudia

L.p.	Nazwa	Ilość na kpl.	Uwagi
1	Kaseta Vegas Klaudia	mb	
2	Listwa montażowa 12mm	3	
3	Taśma piankowa 12mm	mb	samoprzylepna dwustronna
4	Rurka 13,5	mb	
5	Materiał rolety (tkanina)	mb	
6	Taśma poliestrowa 15mm	mb	samoprzylepna dwustronna
7	Nasadka	2	
8	Listwa mocująca 6mm	mb	usztynniająca tkaninę
9	Belka obciążająca	mb	
10	Uszczelka	mb	gumowa lub szczotkowa
11	Prowadnik belki lewy	1	
12	Prowadnik belki prawy	1	
13	Płytki boczna lewa Vegas Klaudia	1	
14	Płytki boczna prawa Vegas Klaudia	1	
15	Mechanizm samoblokujący Vegas Klaudia	1 kpl.	
16	Osłonka Vegas Klaudia	1	*
17	Osłonka Vegas Klaudia	1	*
18	Prowadnica Vegas Klaudia	mb	
19	Taśma piankowa 9mm	mb	samoprzylepna dwustronna
20	Zatyczka prowadnicy lewa Vegas Klaudia	1	
21	Zatyczka prowadnicy prawa Vegas Klaudia	1	
22	Łańcuszek	mb	
23	Spinka	1 kpl.	
24	Obciążnik łańcuszka	1	
25	Wkręt stożkowy 3 x 12mm	17	
26	Dociążnik belki (pręt stalowy 4mm)	mb	stosować do rolet ze sztywną tkaniną-jeżeli jest potrzeba

\*Komplet osłonek do rolety składa się z osłonki z otworem na łańcuszek i osłonki bez otworu. Strona obsługi rolety (montażu mechanizmu samoblokującego i łańcuszka) wyznacza zastosowanie odpowiedniego kompletu osłonek. Np. przy obsłudze rolety przy prawym brzegu okna, należy zastosować komplet osłonek oznaczony R, w którym osłonka prawa jest z otworem na łańcuszek. Natomiast przy obsłudze rolety przy lewym brzegu okna, należy zastosować komplet osłonek oznaczonych L, w którym osłonka lewa ma otwór na łańcuszek.

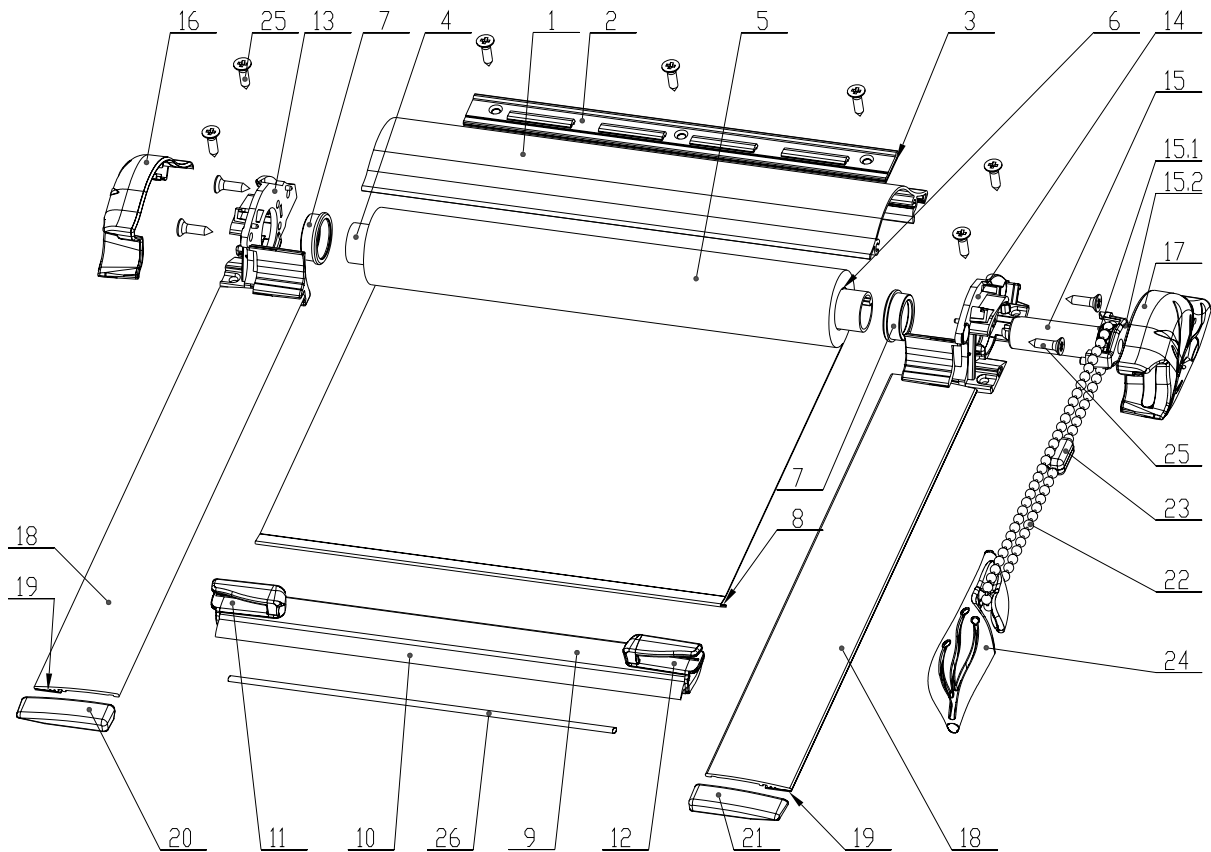
### 4 – PRZYGOTOWANIE ZESPOŁU ROLETY

4.1. Przygotowujemy kasetę (1), belkę obciążającą (9), uszczelkę (10), rurkę 13.5mm (4), 2szt. prowadnicy (18) z taśmą piankową (19) i tkaninę (5) wg pomiarów z punktu 1 lub 2. Wymiary długościowe elementów powinny być dokładne, a boki tkaniny wzajemnie prostopadłe.

4.2. Górny brzeg prawej strony tkaniny (5) przyklejamy do rurki (4) taśmą poliestrową 15mm (6). Zwijamy tkaninę (5) na rurce (4). Do lewej strony dolnego brzegu tkaniny (5) przyklejamy listwę mocującą 6mm (8), zaginamy dolny brzeg tkaniny (listwą do wewnątrz) i wsuwamy go do górnego (wyższego) kanału belki obciążającej (9). W dolny kanał belki (9) wsuwamy uszczelkę gumową lub szczotkową (10), a z obydwu końców wciskamy prowadniki belki: lewy (11) oraz prawy (12).

## POMIAR I MONTAŻ ROLET Vegas Klaudia

Taśmą papierową samoprzylepną tymczasowo opasujemy zwinięty zespół w celu zabezpieczenia tkaniny przed rozwinięciem i przypadkowym jej uszkodzeniem lub zabrudzeniem. Na obydwie końce rurki (4) wciskamy do oporu nasadki (7).



4.3. Do prawego końca kasety (1) przykręcamy płytkę boczną (14) dwoma wkrętami stożkowymi 3x12 (25). Wsuwamy do kasety zwinięty zespół z tkaniną, wkładając nasadkę (7) w otwór płytki bocznej (14). Do lewego końca kasety (1) przykręcamy płytkę boczną (13) tak, aby nasadka (7) z lewej strony zespołu znalazła się w jej otworze.

4.4. W zespole mechanizmu samoblokującego (15) umieszczamy łańcuszek (22) w tulejce z zębatką (15.1) i przez jej pokręcenie ustawiamy łańcuszek tak, aby jego wystająca część, bliższa stronie rozwijania tkaniny (5), miała ok. 10cm. Usuwamy tymczasową opaskę papierową z rolety. Do rurki(4) po stronie obsługi rolety wkładamy mechanizm samoblokujący (15) tak, aby trzy czopy wystające z kołnierza trzpienia (15.2) znalazły się w odpowiednich otworach płytki bocznej (14), a kołnierz zatrzasnął się w jej zaczepach.

## 5 – MONTAŻ ROLETY I PROWADNIC WG KRAWĘDZI SKOSU LISTEW PRZYSZYBOWYCH

5.1. Oczyszczamy i odłuszczamy powierzchnie okna, do których przyklejana będzie taśma piankowa samoprzylepna listew montażowych i prowadnic!

5.2. Roletę przymierzamy górną krawędzią listwy montażowej (2) równo z górną krawędzią listwy przyszybowej. Jeżeli zwinięty nawój tkaniny rolety styka się z górną listwą przyszybową, obniżamy roletę, pozostawiając luz ok. 0,2cm.

## POMIAR I MONTAŻ ROLET Vegas Klaudia

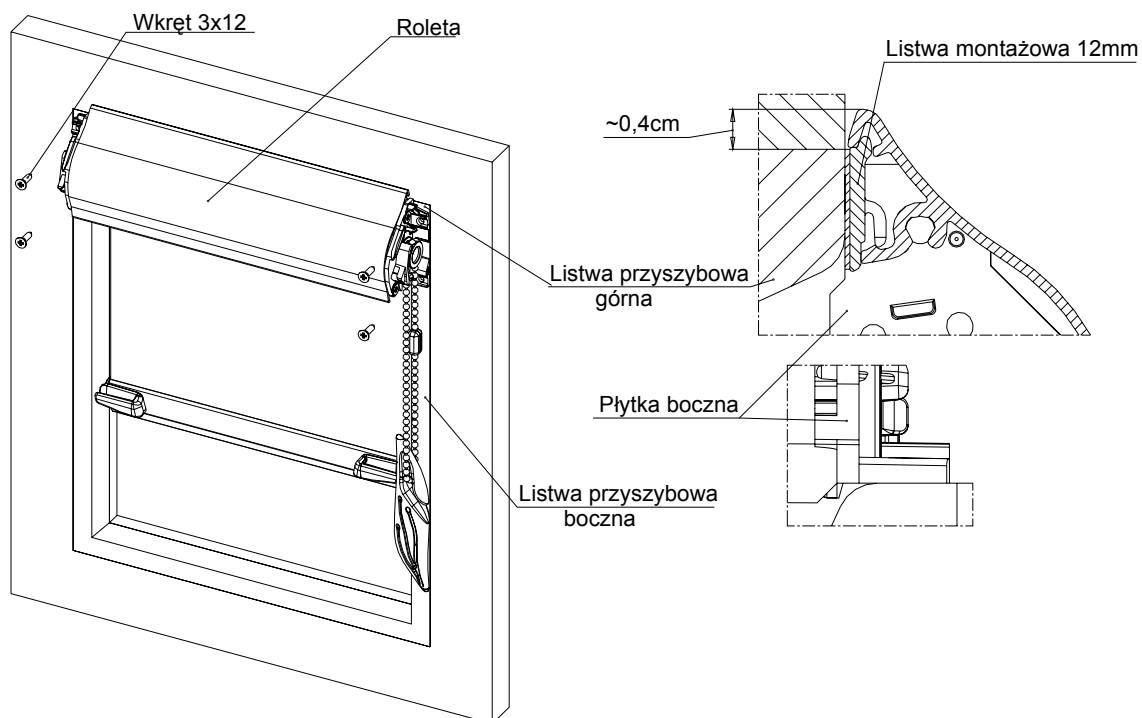
Zatrzaszukujemy listwy montażowe (2) z naklejoną taśmą piankową 12mm (3) w kasecie (1) rozmieszczając je równomiernie, a końcowe po ok. 5cm od krańców kasety.

Ilość listew montażowych (2) dobieramy w zależności od szerokości okna (A) lub (C). Do okien o szerokości do 60cm stosujemy po dwie listwy montażowe. Do szerszych, na każde dodatkowe 30cm dodajemy kolejną listwę montażową. Np. do okna o szerokości ok.70cm roletę należy zamocować na trzech listwach montażowych, a do okna o szerokości ok. 110cm – na czterech.

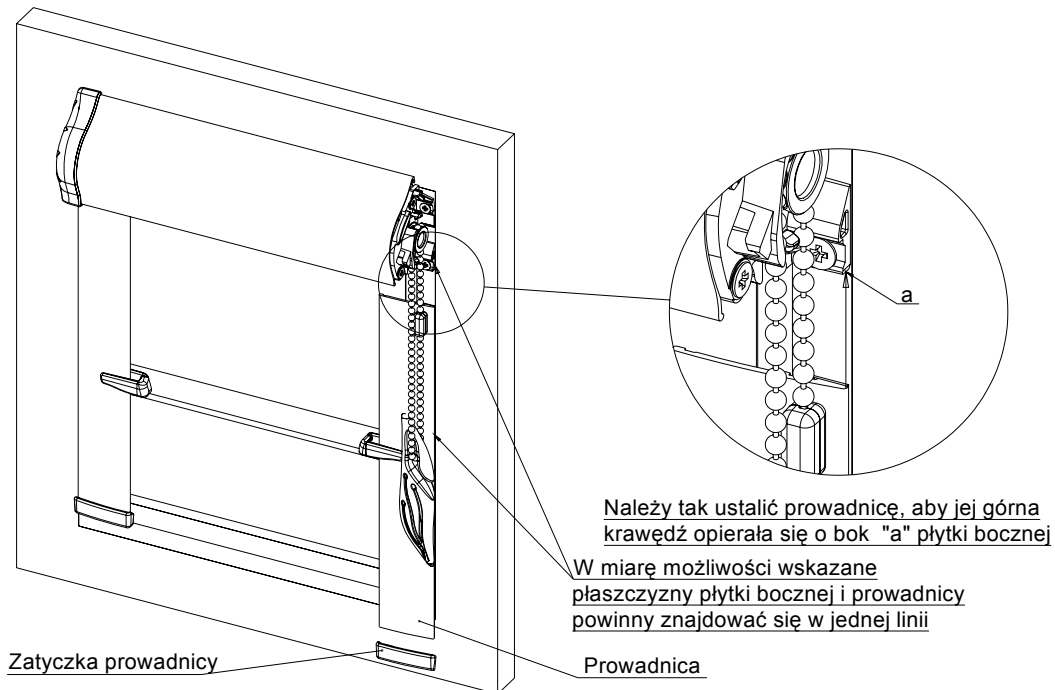
W poziomie ustalamy kasetę symetrycznie między bocznymi listwami przyszybowymi. Po ustaleniu położenia rolety, zaznaczamy je delikatnie ołówkiem lub zapamiętujemy, usuwamy folię z taśmy samoprzylepnej znajdującej się na listwach montażowych (2). Przez mocne dociśnięcie przyklejamy roletę do okna. Jeżeli oceniamy, że połączenie klejone jest zbyt słabe, to listwy montażowe (2) przykręcamy dodatkowo do listew przyszybowych wkrętami 3x12 (25). Takie zamocowanie rolety pozwala odpiąć ją z listew montażowych na czas mycia okna lub czyszczenia rolety.

Roleta może być również zamocowana do okna na stałe bez użycia listew montażowych (2).

W tym sposobie roletę przykręcamy do listew przyszybowych mocując płytki boczne (13) i (14) czterema wkrętami 3x12 (25), ustalając położenie górnej krawędzi kasety (1) ponad górną listwą przyszybową ok. 0,4cm, jednocześnie sprawdzając, czy zwinięty nawój tkaniny nie styka się z górną listwą przyszybową.

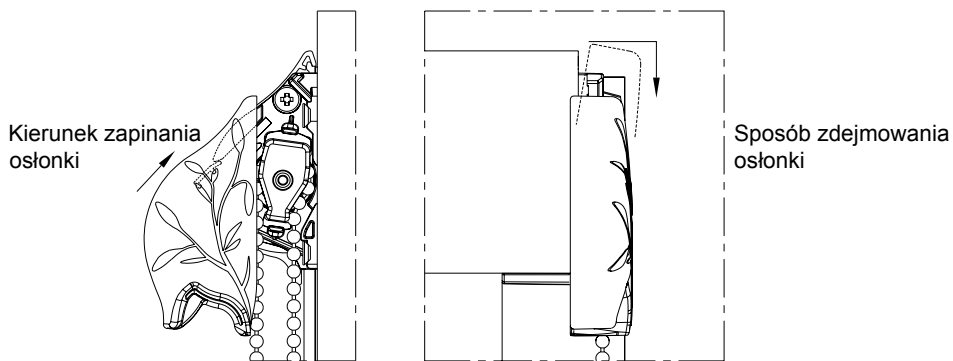


## POMIAR I MONTAŻ ROLET Vegas Klaudia



5.3. Po ustaleniu położenia prowadnic (18) usuwamy folię ochronną z taśmy piankowej (19) i przez mocne dociśnięcie przyklejamy prowadnice do wskazanych powierzchni. Prowadniki belki (11) i (12) powinny być wsunięte szczelinami w prowadnice.

## 6 – MONTAŻ OSŁONEK



Łańcuszek (22) przewlekamy przez otwór w osłonce (16) lub (17) i łączymy jego końce dwoma elementami spinki (23). Osłonkę (16) lub (17) montujemy w zespole rolety przez wsunięcie jej wystających elementów w odpowiednie kanały w płytce bocznej (13) lub (14) do momentu zaskoczenia zaczepu osłonki za krawędź w płytce bocznej. Podobnie montujemy drugą osłonkę. Zakładamy obciążnik łańcuszka (24).

Sprawdzamy poprawność montażu rolety przez odpięcie kasety z listew montażowych, ponowne jej zapięcie, sprawdzenie stabilności i siły trzymania kasety. Sprawdzamy działanie rolety przez kilkakrotne zasłonięcie i odsłonięcie okna.