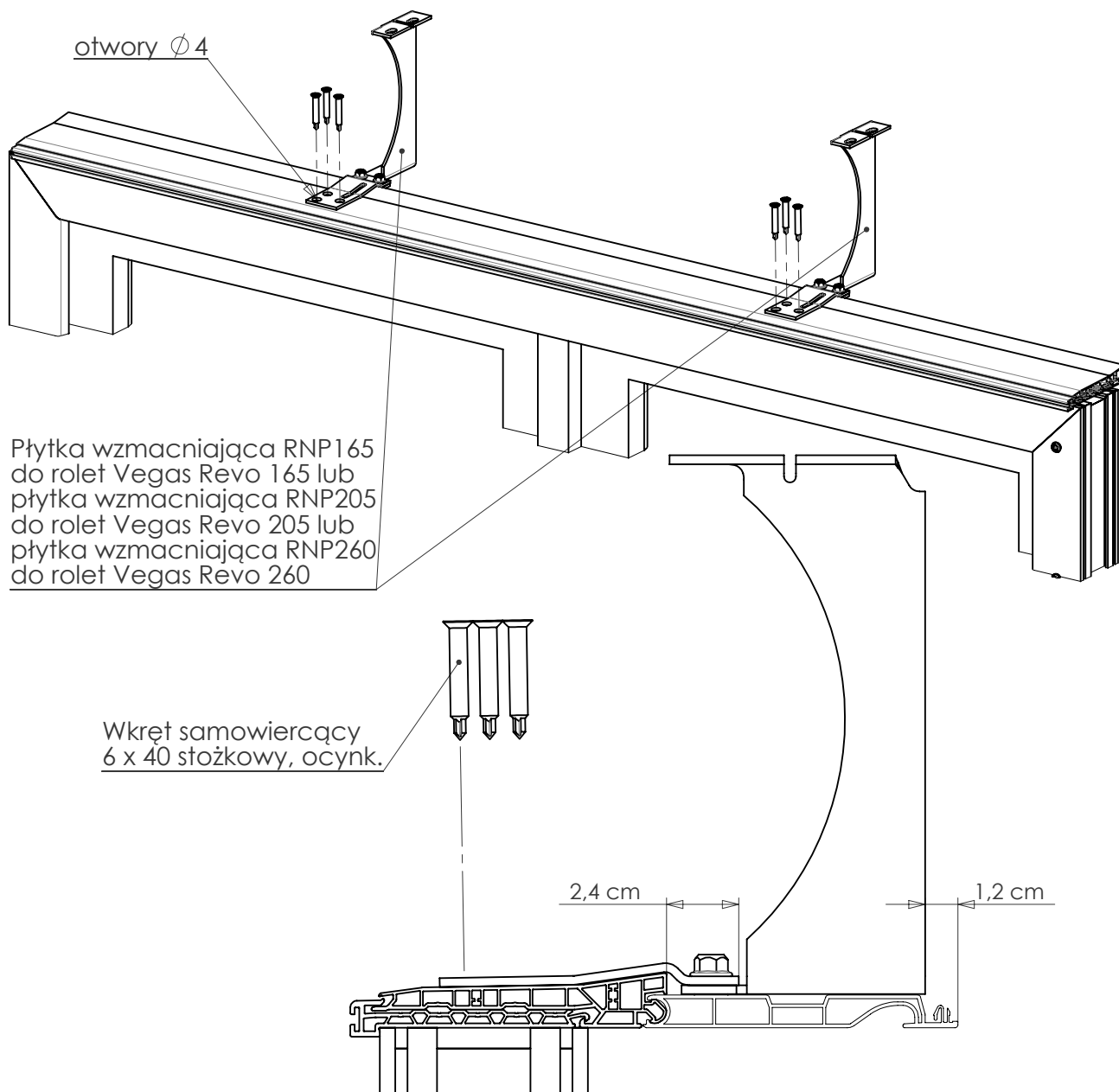


Instrukcja montażu płytek wzmacniających - połączenie ramy okna z nadprożem, w roletach nadstawnych Vegas Revo



1. Odkręcić dolne wkręty w klapach bocznych skręcające skrzynkę rolety. Środkowe wkręty poluzować około 3 mm. Wymontować z rolety profil rewizyjny, kształtki ocieplenia i profil dolny.
2. Na przykręcony do okna profil adaptacyjny (PVC lub aluminiowy) zatrzasknąć profil dolny. Umieścić go symetrycznie do boków okna i unieruchomić. Dołączyć do niego profil rewizyjny (na czas ustalania położenia płytek).
3. Ustalić położenie płytek wzmacniających wg wymiarów na szkicu. Ilość płytek wzmacniających powinna być dobrana odpowiednio do szerokości okna, zgodnie z wymaganiami norm budowlanych i producenta okna.
4. Bazując na otworach w elementach dolnych płytek wzmacniających, wywiercić otwory $\varnothing 4$ w profilu adaptacyjnym, w ramiaku okna i w profilu wzmacniającym (wewnętrzny) ramy okiennej. Wkrętami samowiercącymi 6x40 przymocować płytki wzmacniające (element dolny) do ramy okna tak, aby wkręty przeszły przez profil wzmacniający ramy okna i stabilnie trzymały płytkę.
5. Odłączyć profil rewizyjny. Wypuścić (odwinąć) nawój rolety na zewnątrz. Nałożyć roletę na okno, wsuwając wypustki klap bocznych w odpowiednie kanały profilu dolnego. Dokręcić wszystkie wkręty mocujące klapy boczne. W klapach bocznych zatrzasknąć wkładki maskujące (jeżeli występują). Dokręcić uchwyty mocujące skrzynkę do okna.
6. Przy zastosowaniu kotew montażowych lub kątowników, przez otwór rewizyjny wywiercić otwory w profilu górnym skrzynki (o średnicy dostosowanej do wielkości tulejek dystansowych) bazując na otworach elementów bocznych płytek wzmacniających. Przy pomocy nakrętek M8 przykręcić kotwy montażowe lub kątowniki odpowiednie dla muru, w którym montowane będzie okno.

Instrukcja montażu płytek wzmacniających - połączenie ramy okna z nadprożem, w roletach nadstawnych Vegas Revo

7. Przy zastosowaniu kotew sworzniowych (np. FAZ II 8/30 - Fischer), przez otwór rewizyjny wywiercić otwory $\varnothing 8$ w profilu górnym skrzynki i murze nadproża, bazując na otworach elementów bocznych płytek wzmacniających. Głębokość otworu w murze nadproża odpowiednia dla zastosowanych kotew sworzniowych. W profilu górnym skrzynki powiększyć otwór odpowiednio do średnicy tulejek dystansowych. Wysokość tulejek dystansowych dostosować do szczeliny między murem nadproża, a górną powierzchnią bocznych płytek wzmacniających. Przy pomocy kotew sworzniowych (wg instrukcji montażowych), przymocować płytki wzmacniające do muru nadproża. Płytki wzmacniające powinny dać się wymontować podczas serwisowania rolety (np. wymiany napędu).
8. Kształtki styropianowe ocieplenia (boczne i dolne) dociąć do powstałych podziałów. Wyciąć w nich wybrania pod płytki wzmacniające, śruby i nakrętki. Po dopasowaniu umieścić je w skrzynce rolety. Założyć (zapiąć) profil rewizyjny.
9. Zwinąć nawój, sprawdzić działanie rolety.
10. Pozostałe czynności wykonać zgodnie z instrukcją instalacji rolety.

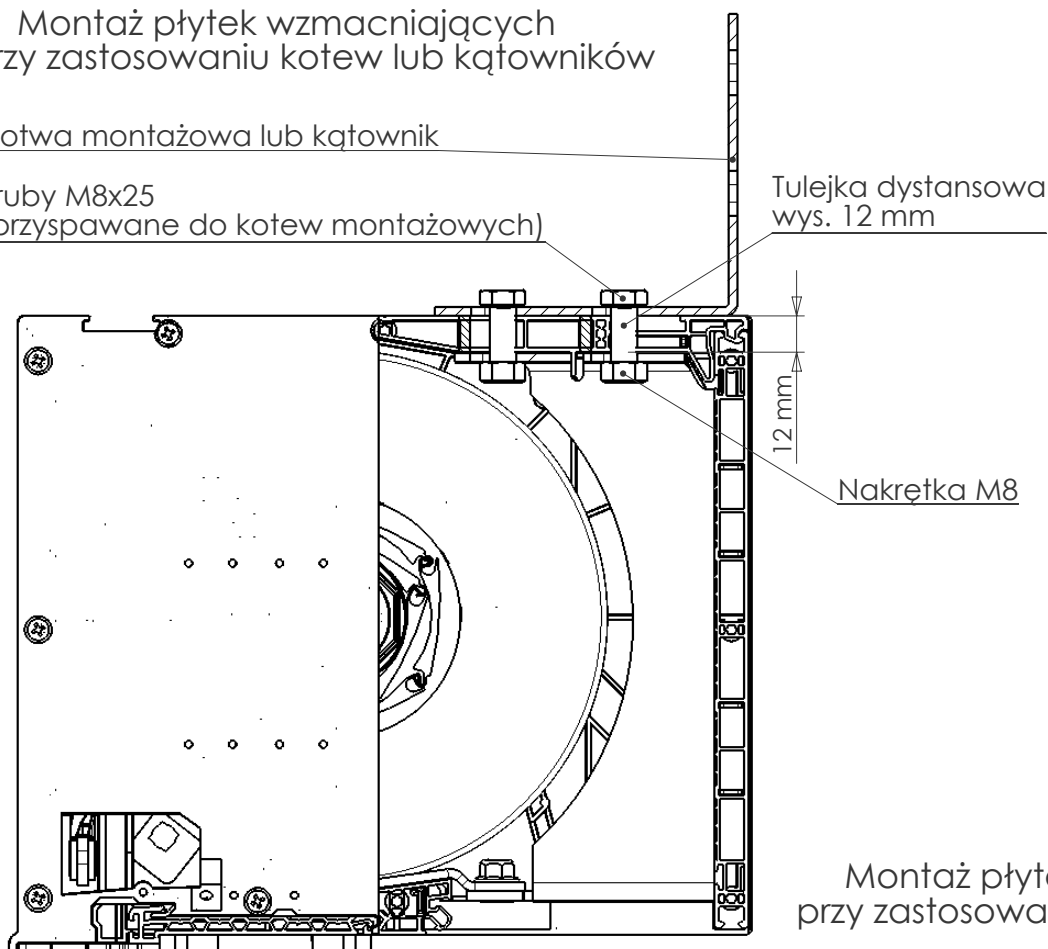
Montaż płytek wzmacniających przy zastosowaniu kotew lub kątowników

Kotwa montażowa lub kątownik

Śruby M8x25
(przyspawane do kotew montażowych)

Tulejka dystansowa
wys. 12 mm

Nakrętka M8



Montaż płytek wzmacniających przy zastosowaniu kotew sworzniowych

Mur nadproża

Kotwa sworzniowa
(np. FAZ II 8/30 - Fischer)

Tulejka dystansowa

Nakrętka M8

